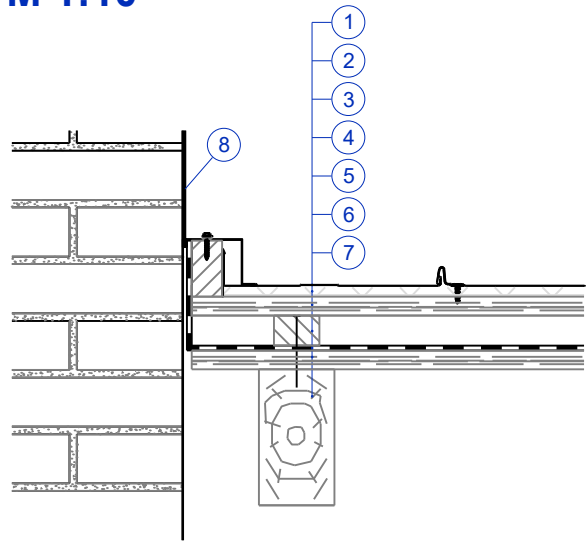
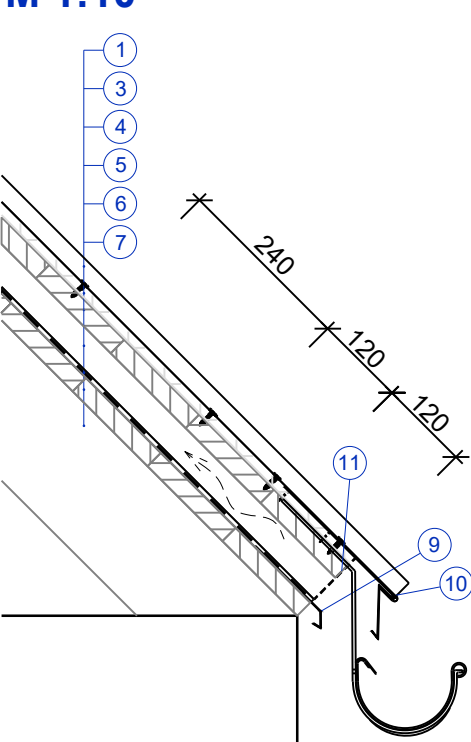


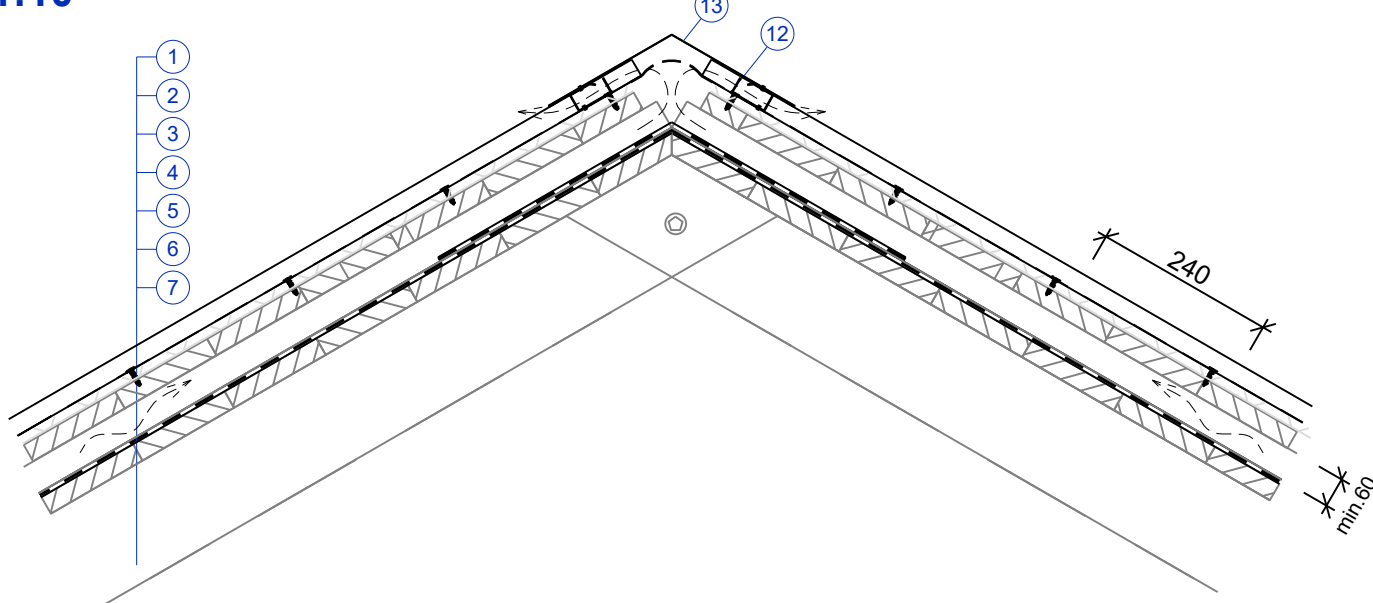
VZOROVÝ DETAIL - UKONČENÍ STŘECHY U ATIKY  
M 1:10



VZOROVÝ DETAIL - UKONČENÍ STŘECHY U OKAPU  
M 1:10

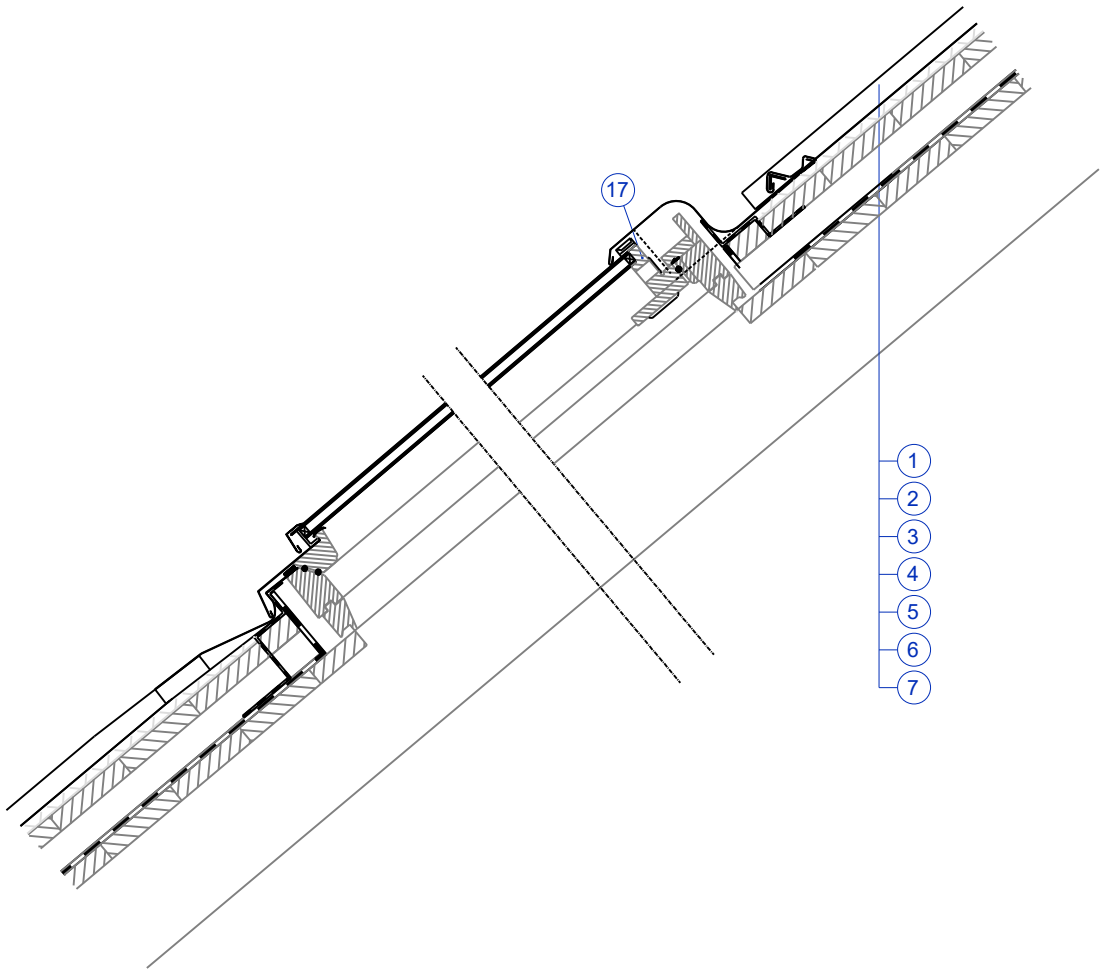


VZOROVÝ DETAIL - PROVEDENÍ U HŘEBENE  
M 1:10

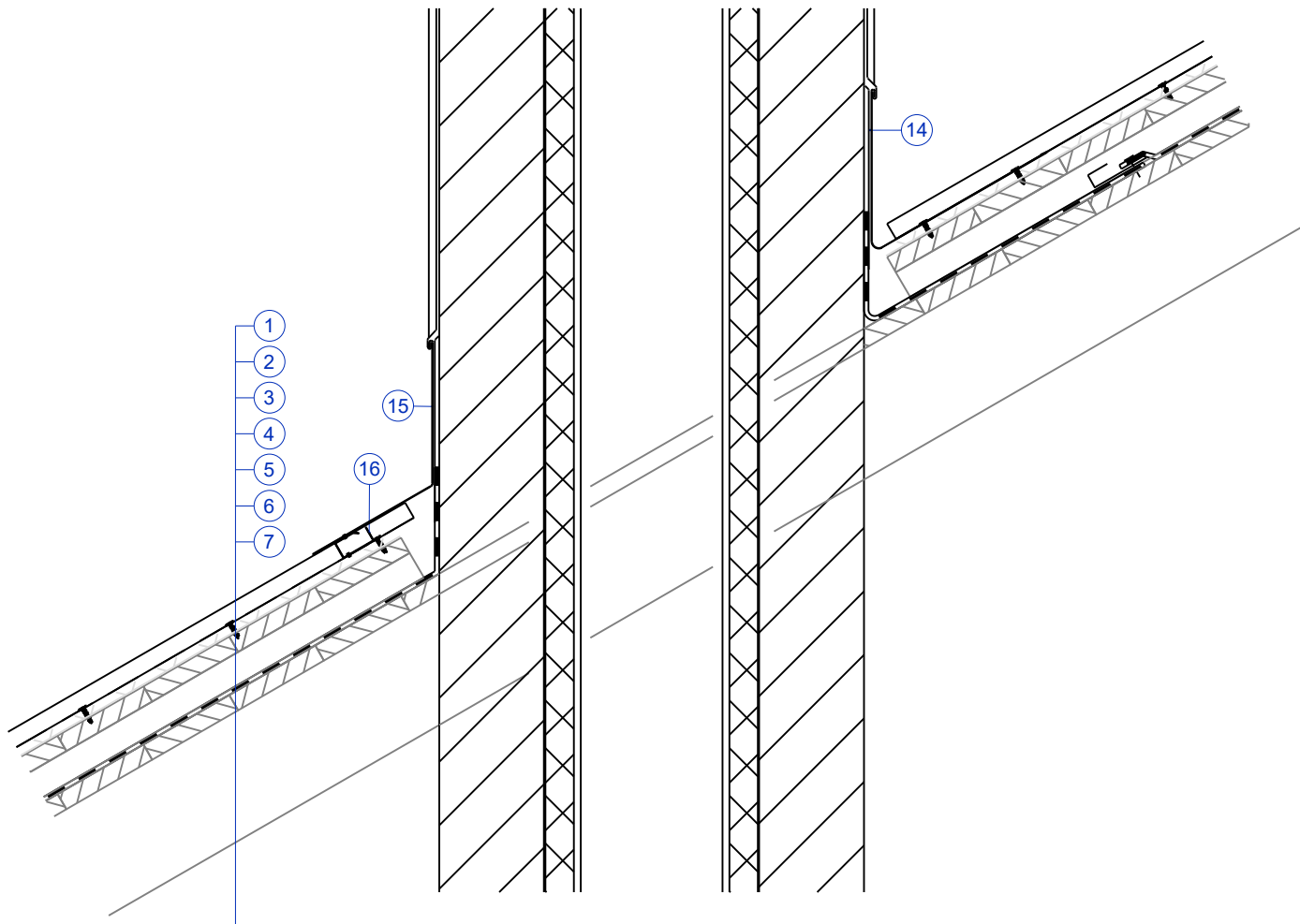


1. VELKOFORMÁTOVÁ STŘEŠNÍ KRYTINA
2. FÓLIE VYTVÁŘEJÍCÍ SEPARAČNÍ A MIKROVENTILAČNÍ VRSTVU
3. ZÁKLOP Z DŘEVĚNÝCH DESEK
4. STŘEŠNÍ KONTRALAŤ
5. DOPLNKOVÁ HYDROIZOLAČNÍ VRSTVA (DHV) - DIFÚZNĚ OTEVŘENÁ
6. DOPLNĚNÝ CELOPLOŠNÝ ZÁKLOP Z DESEK
7. KROKEV
8. LEMOVÁNÍ ZDIVA S NAPOJENÍM NA OPLECHOVÁNÍ KORUNY ATIKY
9. OKAPNÍ PLECH
10. OKAPNÍ PLECH PRO ZALOŽENÍ STŘEŠNÍ KRYTINY
11. ELOXOVANÁ PROVĚTRÁVANÁ MŘÍŽKA
12. DRŽÁK HŘEBENÁČE
13. HŘEBENÁČ
14. OPLECHOVÁNÍ KOMÍNA - HORNÍ DÍL
15. OPLECHOVÁNÍ KOMÍNA - SPODNÍ DÍL
16. OPLECHOVÁNÍ KOMÍNA - NÍZKÝ DRŽÁK
17. STŘEŠNÍ VÝLEZ

VZOROVÝ DETAIL - PROVEDENÍ U VÝLEZU  
M 1:10



VZOROVÝ DETAIL - PROVEDENÍ U KOMÍNA  
M 1:10



KONSTRUKCE STŘECHY A KLEMPÍŘSKÉ PRVKY BUDDU V SOULADU S PLATNÝMI TECHNICKÝMI LISTY (DETAILY) VÝROBCE STŘEŠNÍ KRYTINY A V SOULADU S NORMAMI, ZEJMENA PAK ČSN 73 1901 - NAVRHOVÁNÍ STŘECH a ČSN 73 3610 - NAVRHOVÁNÍ KLEMPÍŘSKÝCH KONSTRUKCÍ.

POKUD TATO DOKUMENTACE Z DŮVODU UPŘESNĚNÍ A PŘIBLIŽENÍ TECHNICKÝCH PARAMETRŮ, KVALITY PROJEKTOVANÝCH PRVKŮ A NAVRHOVANÝCH ŘEŠENÍ OBSAHUJE POŽADAVKY NEBO ODKAZY NA OBCHODNÍ FIRMY NEBO NÁZVY, TECHNOLOGIE ČI SPECIFICKÁ OZNAČENÍ VÝROBKŮ, JSOU TYTO ODKAZY, NÁZVY A OZNAČENÍ NEZÁVAZNÁ, ZADAVATEL V SOULADU S § 89 ODST. 6 ZÁKONA Č. 134/2016 SB., O ZADÁVÁNÍ VEŘEJNÝCH ZAKÁZEK, UMOŽŇUJE POUŽITÍ I JINÝCH, KVALITATIVNĚ A TECHNICKY OBDOBNÝCH ŘEŠENÍ.

VYBRANÉ ŘEZY JSOU POUZE VZOROVÉ! PO VÝBĚRU VÝROBCE STŘEŠNÍ KRYTINY MUSÍ DODAVATEL ZAJISTIT DETAILY OD VYBRANÉHO VÝROBCE! ROZMĚRY PRVKŮ A PLECHOVÁNÍ JSOU POUZE ORIENTAČNÍ - BUDE UPŘESNĚNO NA STAVBĚ. NEJEDNÁ SE O DÍLENSKOU DOKUMENTACI - ZHOTOVITELEM BUDE PROVEDENA DÍLENSKÁ DOKUMENTACE, KTERÁ BUDE ODSOUHLAŠENA INVESTOREM. BAREVNÝ ODSTÍN RAL BUDE ODSOUHLAŠEN INVESTOREM. DETAILY STAVBY BUDDU PŘED ZAHÁJENÍM STAVBY ODSOUHLAŠENY INVESTOREM, AUTORIZOVANÝM DOZOREM A TECHNICKÝM DOZOREM INVESTORA.

VÝMĚNA STŘEŠNÍ KRYTINY  
ul. SLEZSKÁ 44/2, M. ALBRECHTICE

INVESTOR: M. ALBRECHTICE, nám. ČSA 27/10, 793 95 M. ALBRECHTICE

RZ 14.1-2020/18  
LISTOPAD 2020  
DPS  
měřítko 1:10  
ozn. výkr. D.1.1.b5

PROJEKTANT  
R. ZATLOUKAL

VYPRACOVAL  
ING. JUHEREK

PARÉ ČÍSLO

VZOROVÉ DETAILY  
NOVÝ STAV  
D. DOKUMENTACE OBJEKTU